



Mo orienteringsklubb inviterer til

KM-helg Nordland o-krets

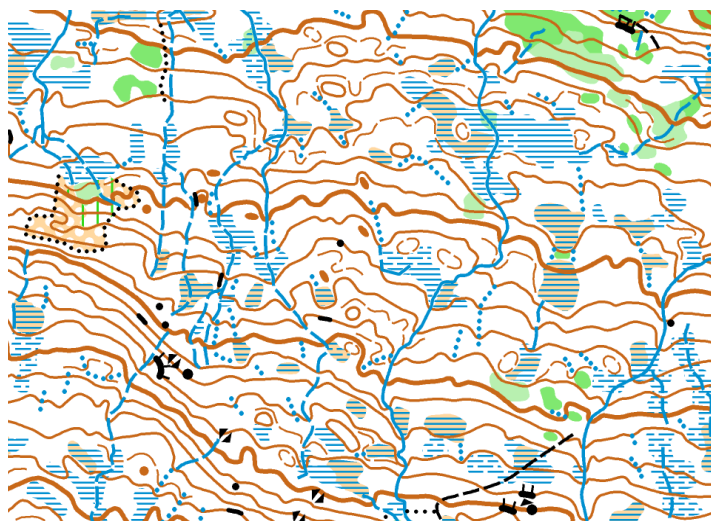
Ultralangdistanse og mellomdistanse

9. og 10. september 2023

Mofjellet, Rana



	Lørdag 9. sept	Søndag 10. sept
Kart	Mofjellet øst (Wie 2022-23)	Anleggshammeren (Wie og Skogstad 2022)
Arena	Haukkleivhaugen (550 m å gå fra parkering)	Haukkleivhaugen (550 m å gå fra parkering)
Parkering og transport	Anleggshammeren, ved kraftstasjonen. Merket fra E12 mot Sverige. Nærmeste kollektivstopp Grubbåsen (linje 1), 1,7 km fra parkeringa. https://rb.gy/s12cz	Anleggshammeren, ved kraftstasjonen. Merket fra E12 mot Sverige. Nærmeste kollektivstopp Grubbåsen (linje 1), 1,7 km fra parkeringa. https://rb.gy/s12cz
Første start	kl. 13:00	kl. 10:00
Start	900 m å gå langs vei og sti	400 m langs vei og sti
Terrang	Kupert til middels kupert skråli med gammel, fin granskog i nedre deler og bjørkeskog, både glissen og tett, i øvre deler. En del myr. God løpbarhet.	Middels kupert skråli, kollepartier og ravineområder. Dominert av granskog av varierende alder og løpbarhet. For det meste god løpbarhet.
Vask/dusj	Våtklut	Våtklut
Servering	Salg av kaffe/mineralvann, kaker og frukt	Salg av kaffe/mineralvann, kaker og frukt
Løypelegger	Yngve Skogstad (yngvesko@gmail.com)	Yngve Skogstad (yngvesko@gmail.com)
Løpsleder	Martin Kaspersen (mart-kas@online.no)	Martin Kaspersen (mart-kas@online.no)



Påmelding: Via Eventor. Påmeldingsfrist 6. september

Løypelengder og klasser: Følger kretsens regler. Nærmere info om løyper kommer i PM.

Premiering: I henhold til kretsens regler.

Sosial sammenkomst lørdag: Lørdag kveld inviterer vi til grilling og aktiviteter i Klokkerhagen elvepark. Mer info kommer i PM, og vil bli annonsert på løpet lørdag.

Overnatting: Flere muligheter. Se [Overnatting, hotell og camping i Mo i Rana - Visit Helgeland](#)